

台風・災害  
の前に

# 今の屋根の状態を 見てみませんか？

近年様々なスタイルの住宅が増えて、屋根の素材も機能的に進化してきました。その為お客様がご自宅の屋根の状態、素材を把握しきれないのが現状です。一昨年にあった台風21号では大垣市でも屋根の損傷など被害が多く見受けられました。地元大垣で屋根を見つめて70年の説田屋根工業では、

屋根の現状を把握し、災害対策をする為にも**検査をおすすめいたします！**

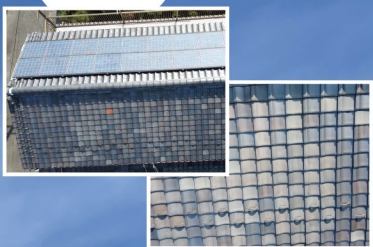
状態に合わせて、**災害対策プラン**をご提案します。

あなたの家の  
屋根は  
大丈夫？

## 屋根検査 ルーフインスペクション

無料 有料 どちらかお選びください

ドローン  
で撮影



無料検査

【時間目安：30分】

簡単調査&スピーディ

簡易レポート  
当日お渡し！

検査報告書

- 簡易レポート提出
- 概算見積り

小型のドローンを使用



こんな方に  
オススメ

- 屋根の状態を簡単に把握したい
- 大まかな金額を知りたい
- 短時間で済ませたい

お気軽にお問い合わせください



目視  
検査

下地の  
確認

触診  
点検

有料検査

【時間目安：90～120分】

屋根の上に登り精密な調査

おすすめの改修プランのご提案

オススメ  
ポイント

検査報告書

- 平面図を使った詳細レポート提出
- 正確な見積り

検査費：10万円（税別）

こんな方に  
オススメ

- 我が家に合った災害対策プランを知りたい
- 災害対策を本気で考えている
- 検査するならとことん調べたい
- 正確な金額を知りたい

※有料検査後にご契約いただいた場合、  
新たに検査費をいただく事はありません。



株式会社 説田屋根工業

〒503-0862 岐阜県大垣市二葉町 3-18-2

TEL 0584-78-2993

www.setta-yane.com



HPはこちら